

Installation des SEEC V20 unter TCX 3

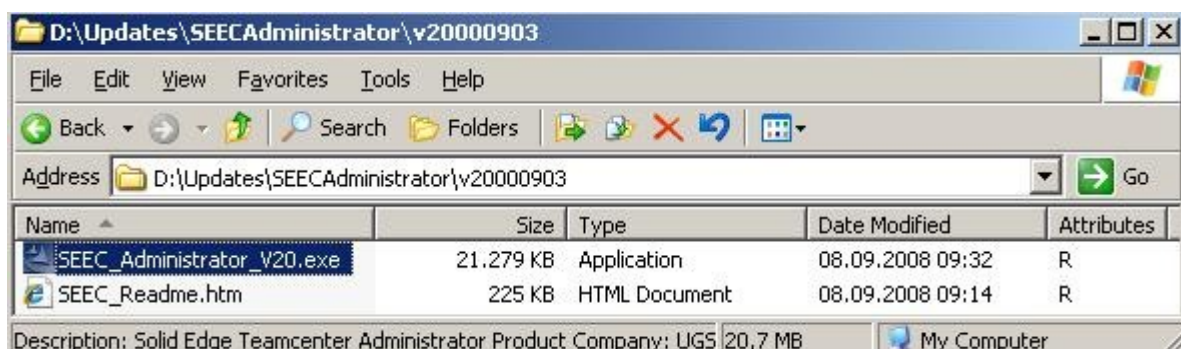
1. SEEC Admin auf dem Server

Prüfen, ob SEEC Lizenz vorhanden

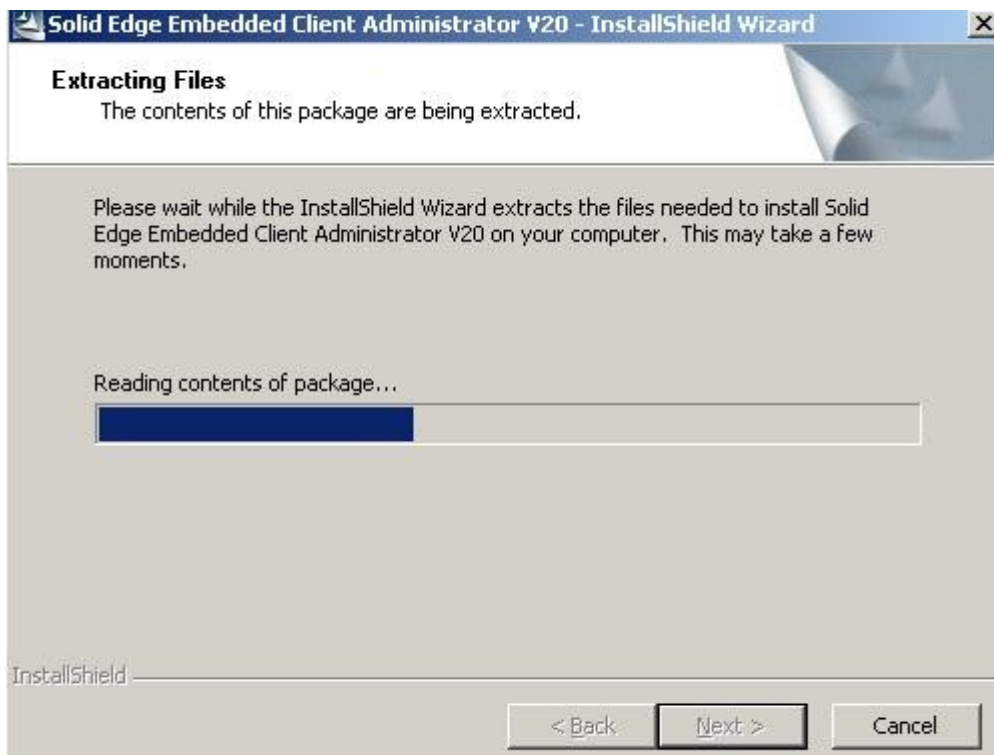


Lizenzierung:		
Module	Lizenziert für di...	Lokal installiert
Solid Edge Academic University	✓	✓
Solid Edge Embedded Client	✓	✓

Vom SEV20 Datenträger oder aus dem Downloadbereich das Update SEEC Admin mit der höchsten Versionsnummer wählen. Bei den Updates handelt es sich um Vollversionen.. Ein bereits vorhandener SEEC Admin muss daher zunächst deinstalliert werden.



Die Beschreibung der Installation und Besonderheiten des Updates finden sich in der Datei seec_readme.htm.





SEEC Administrator V20 - InstallShield Wizard

Customer Information

Please enter your information.

User Name:

Organization:

InstallShield

< Back Next > Cancel

SEEC Administrator V20 - InstallShield Wizard

Select Teamcenter Application Folder and Version

Click Next to use this folder, or click Change to select a different Application folder.

 Existing Teamcenter Application folder:
E:\PROGRA~1\UGS\TEAMCE~1\Express\V3\ Change...

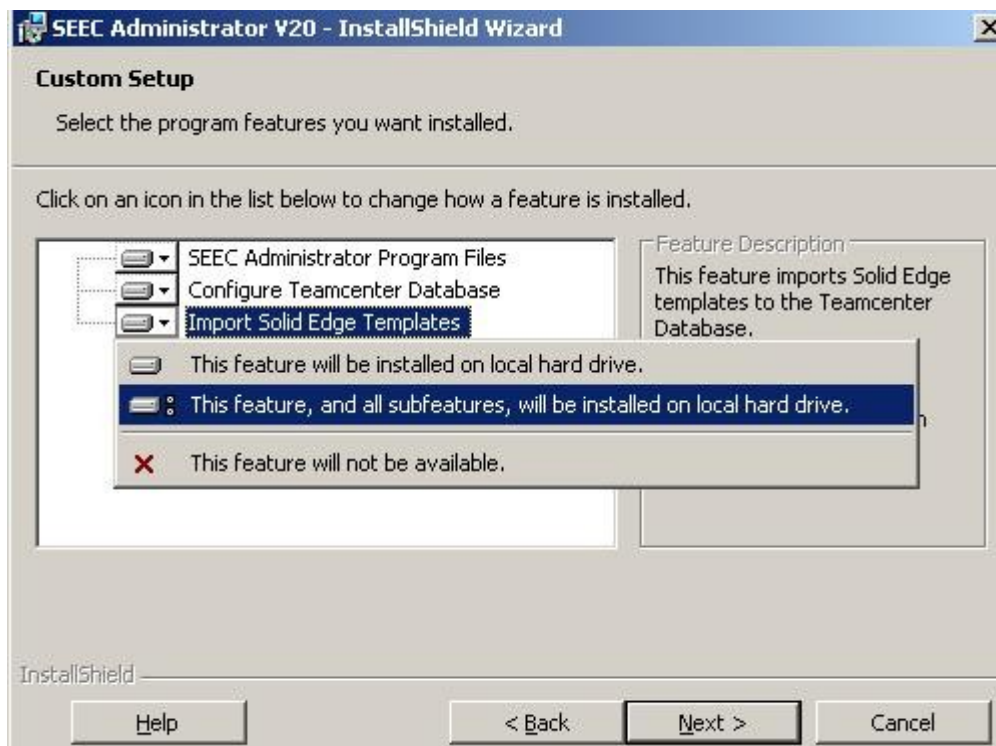
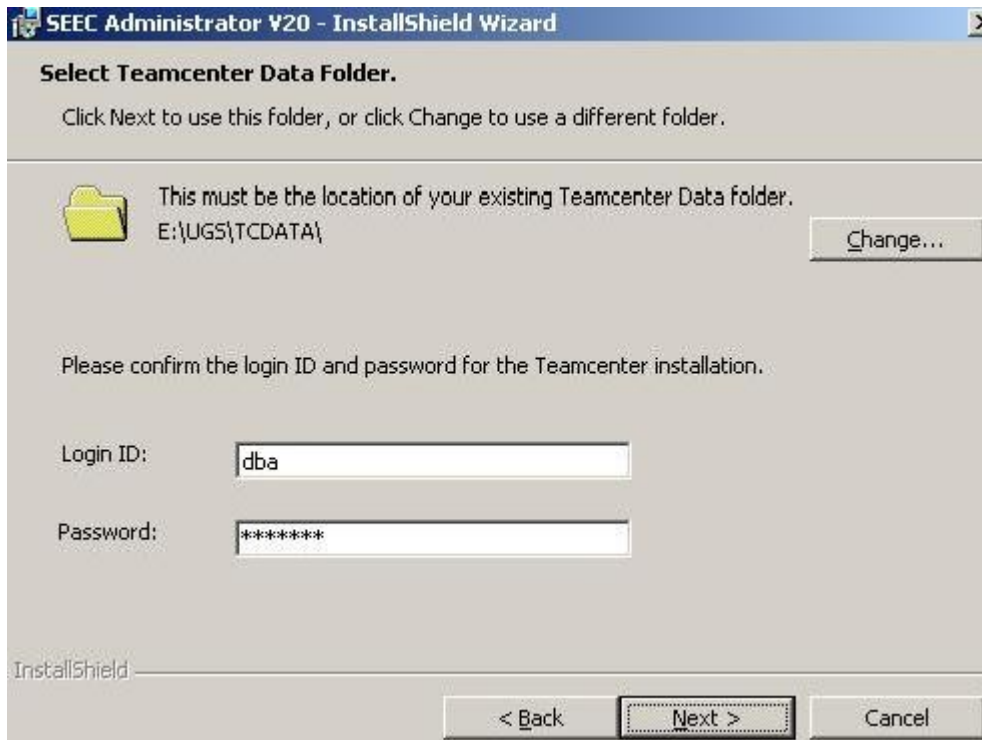
☒ Teamcenter Express V2.2.3 OR
Teamcenter Express V3 OR
Teamcenter Engineering 2005SR1 MP3 OR
Teamcenter Engineering 2007 MP3

☐ Teamcenter 2007.1.2 (unified architecture)

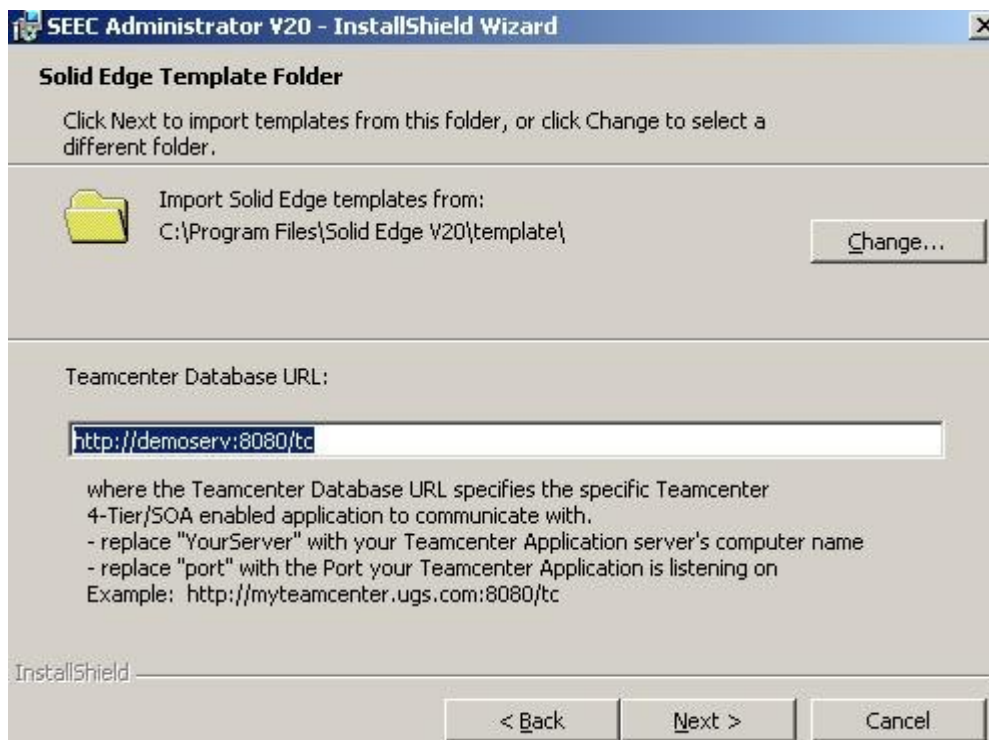
Note: SEEC_readme.htm contains details on Software Compatibility. These are minimum Teamcenter software requirements.

InstallShield

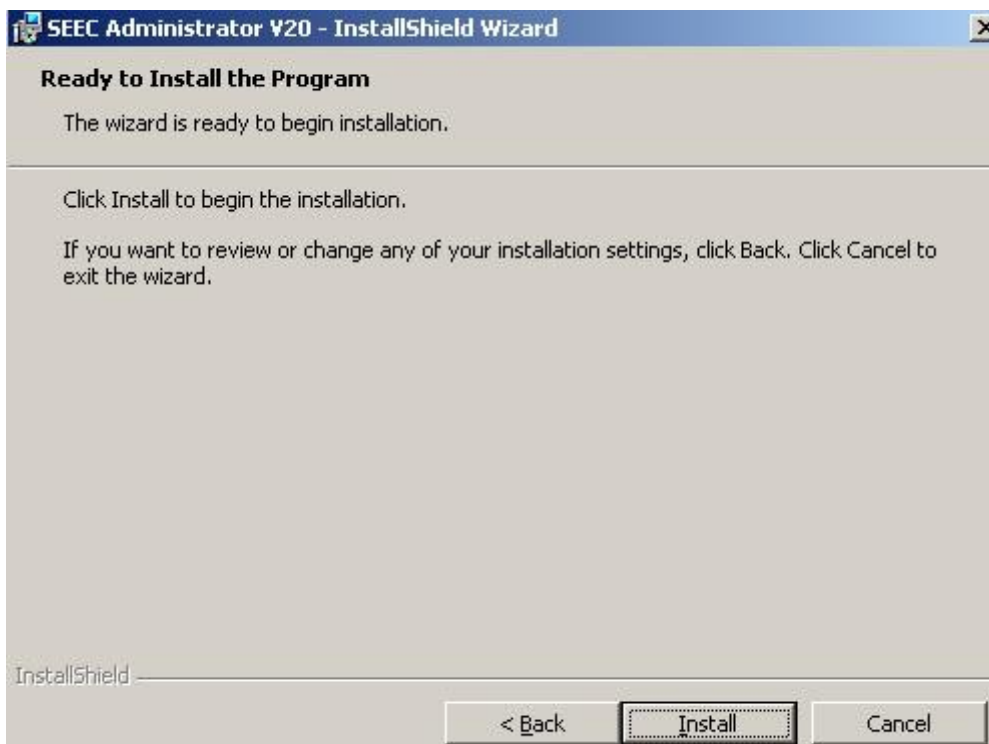
< Back Next > Cancel

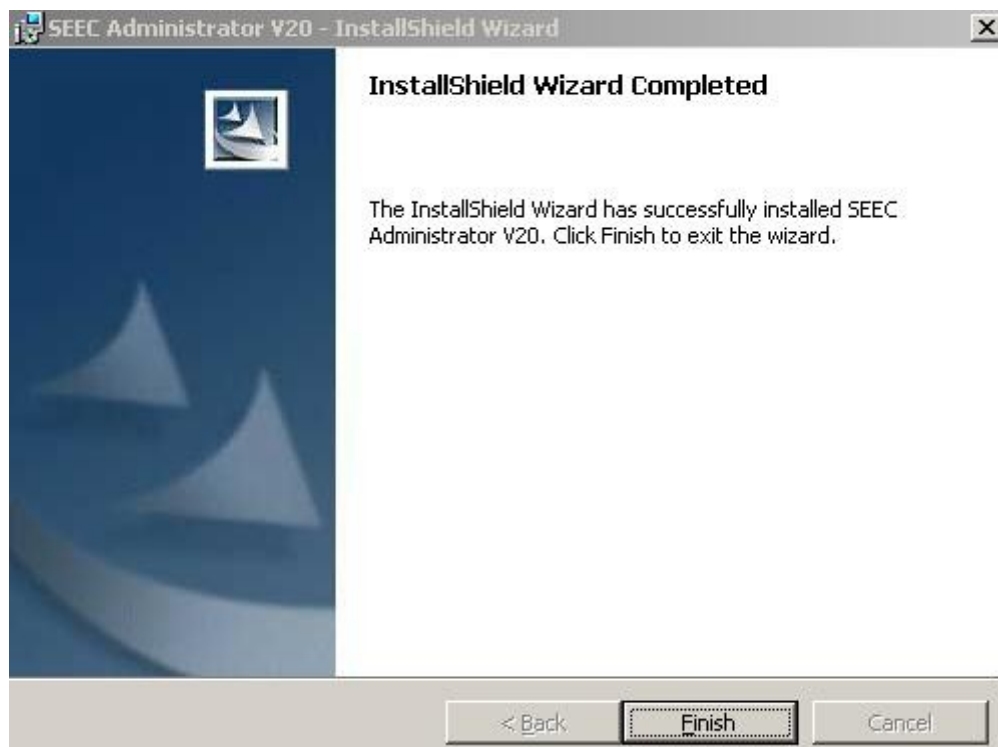


Neuinstallation: alle drei Punkte auswählen



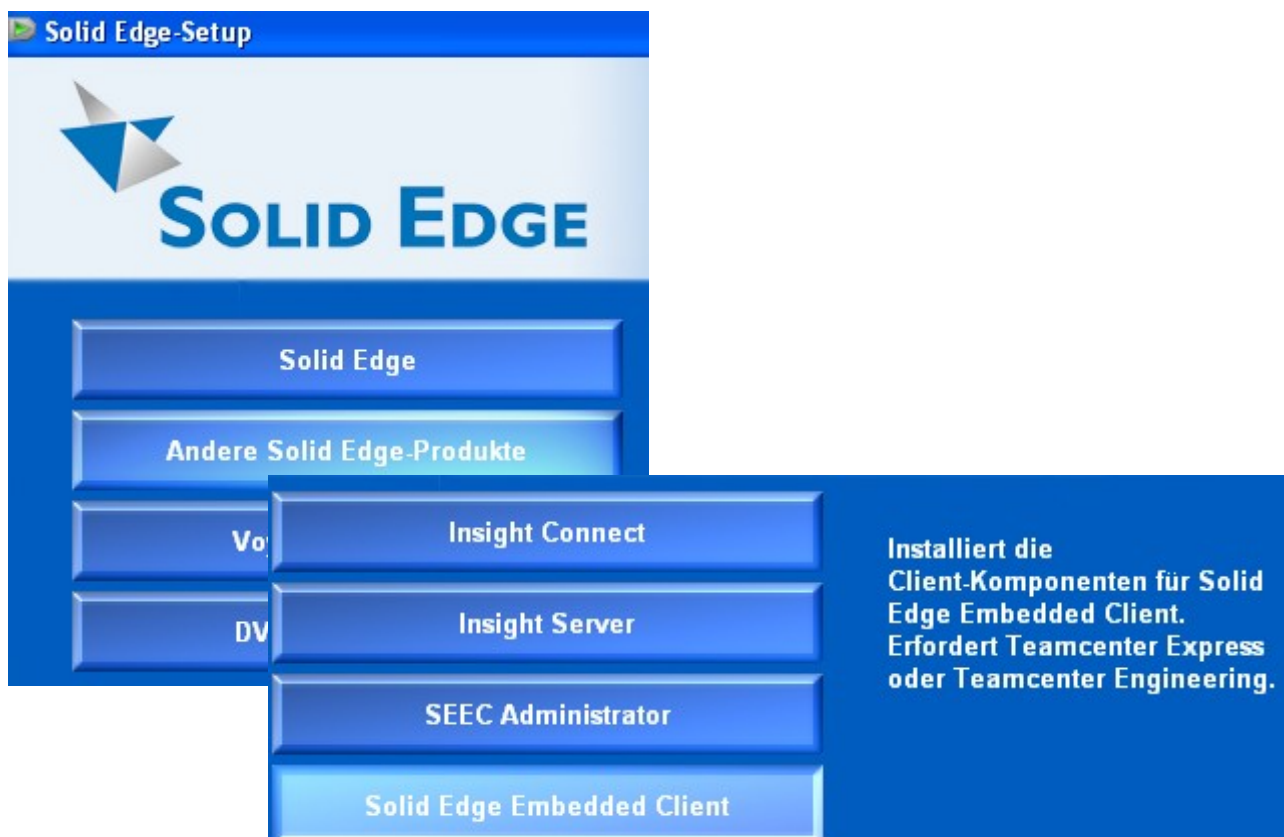
Pfad zu den Templates angeben. Hier ist es der Pfad zu den Standard Templates von SE V20.
Teamcenter Database URL: <http://Servernamen.8080/tc>

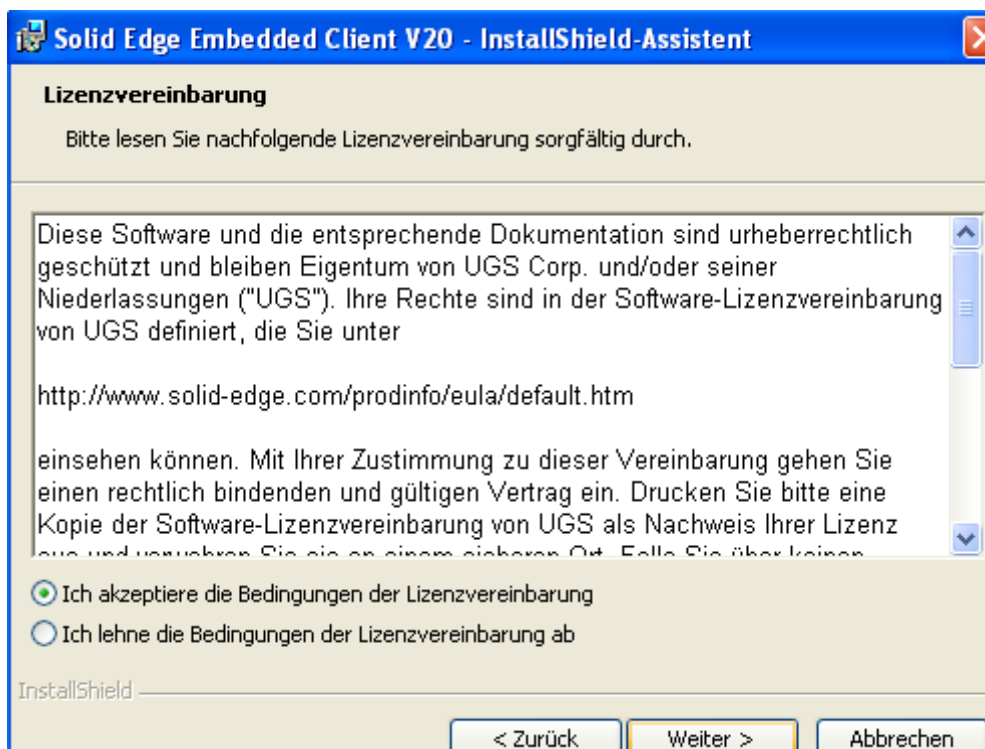






2. SEEC Client Installation

.Server und Client müssen den gleichen Versionsstand nutzen. Die Updates des SEEC Clients sind inkrementell, und setzen die Installation des SEEC Releases von dem SE Installationsmedium voraus.





 **Solid Edge Embedded Client V20 - InstallShield-Assistent** 

Benutzerinformationen

Geben Sie bitte Ihre Informationen ein.

Benutzername:

Organisation:

InstallShield

 **Solid Edge Embedded Client V20 - InstallShield Wizard** 

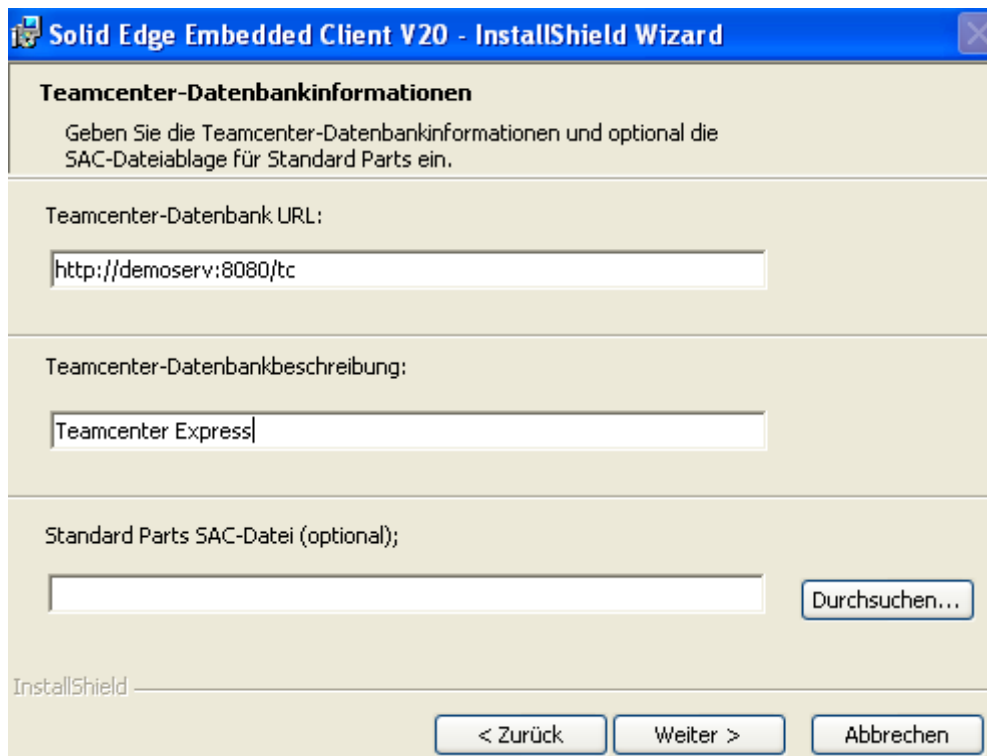
Teamcenter-Version auswählen

Wählen Sie die zu verwendende Version von Teamcenter aus.

☒ Teamcenter Express V2.2

☐ Teamcenter Engineering 2007

InstallShield



Solid Edge Embedded Client V20 - InstallShield Wizard

Teamcenter-Datenbankinformationen

Geben Sie die Teamcenter-Datenbankinformationen und optional die SAC-Dateiablage für Standard Parts ein.

Teamcenter-Datenbank URL:

Teamcenter-Datenbankbeschreibung:

Standard Parts SAC-Datei (optional);

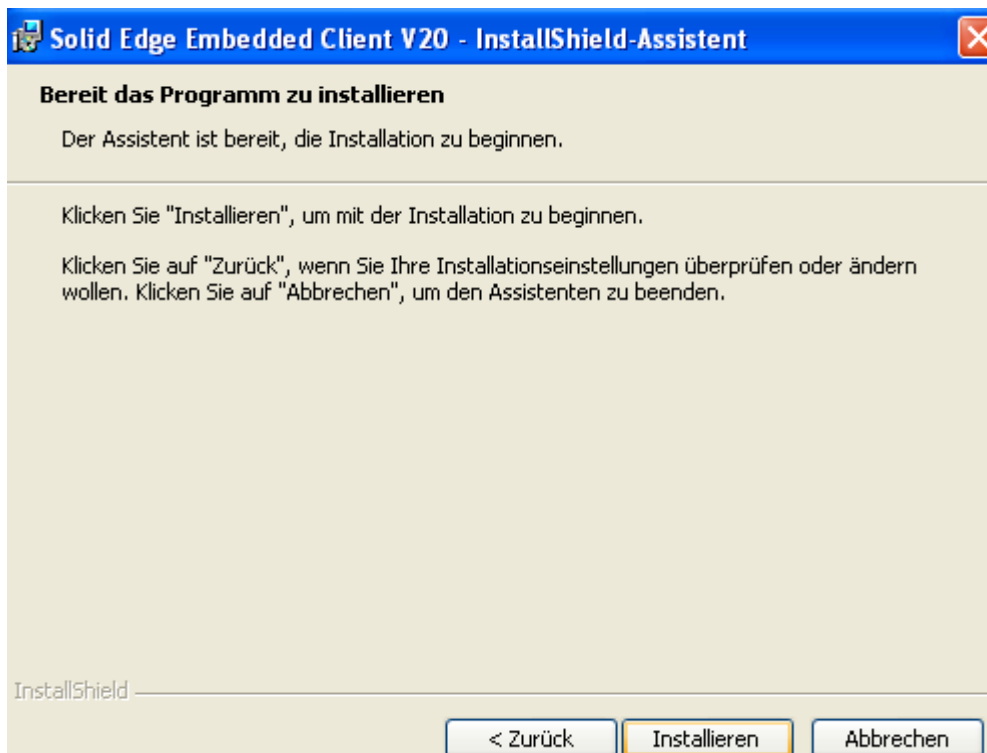
InstallShield

< Zurück Weiter > Abbrechen

Servernamen und Portnummer (standardmässig 8080) eintragen.

Im zweiten Felde den Datenbanknamen oder eine Beschreibung hinzufügen, um ggf. mehrere Datenbanken voneinander zu unterscheiden.

Optional den Pfad zu der Standard Parts .sac Datei einfügen, entweder lokal oder auf einem anderen Rechner, dann in UNC-Schreibweise.



Solid Edge Embedded Client V20 - InstallShield-Assistent

Bereit das Programm zu installieren

Der Assistent ist bereit, die Installation zu beginnen.

Klicken Sie "Installieren", um mit der Installation zu beginnen.

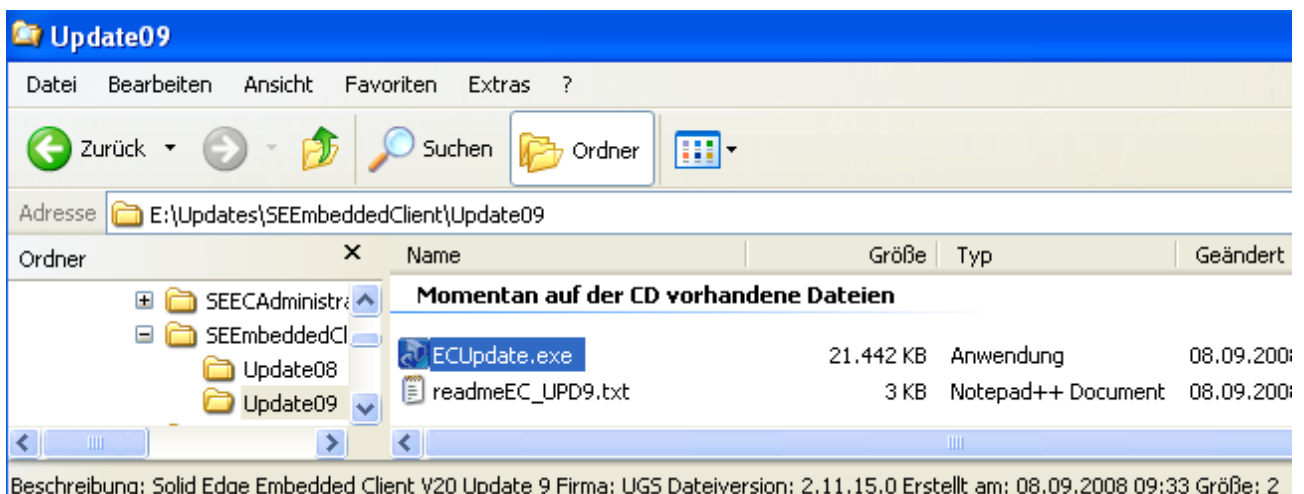
Klicken Sie auf "Zurück", wenn Sie Ihre Installationseinstellungen überprüfen oder ändern wollen. Klicken Sie auf "Abbrechen", um den Assistenten zu beenden.

InstallShield

< Zurück Installieren Abbrechen



Nun muss das Update für den SEEC Client (gleiche Versionsnummer wie SEEC Admin auf dem Server) eingespielt werden.



**Solid Edge Embedded Client Update**

Welcome to the German Solid Edge Viewer Service Pack. This upgrade program will install updates to your Solid Edge Viewer installation.

InstallShield

< Zurück

Weiter >

Abbrechen

InstallShield Wizard abgeschlossen

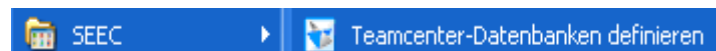
InstallShield

< Zurück

Fertig stellen

Abbrechen

Zum Abschluss muss der SEEC Client konfiguriert werden. Das geschieht über die Verknüpfung im Programm-Menü:



Nach der Installation ist der SEEC Client zunächst in der 4-tier Architektur vorhanden:

Teamcenter-Datenbanken definieren

Aktuelle Teamcenter-Datenbankauswahlliste:

Teamcenter-Datenbank-URL	Datenbankbeschreibung	Standard Par
http://demoserv:8080/tc	Teamcenter Express	

Teamcenter-Datenbank-URL:

★ http://demoserv:8080/tc Hinzufügen

☐ 2-Stufen

Datenbankbeschreibung:

★ Teamcenter Express

Standard Parts SAC-Datei:

Durchsuchen...

☒ Standarddatenbank

Die 2 Tier Architektur ist aus Performance-Gründen zu bevorzugen und muss hier noch hinzugefügt werden:

→ Haken bei *2-Stufen* setzen und dann *Hinzufügen* wählen

Teamcenter-Datenbank-URL:

★ corbaloc:iiop:localhost:9996/localserver Hinzufügen

☒ 2-Stufen

Teamcenter 2-Stufenserver definieren

Teamcenter-Anwendungsordner:
 ★ C:\Programme\UGS\Teamcenter\Express\V3 Durchsuchen...

Teamcenter-Datenordner:
 ★ \\Demoserv\UGS\TCDATA Durchsuchen...

Teamcenter
 Für Solid Edge:
 ★ tcserver.exe id=localserver -ORBEndpoint iiop://localhost:9996

Für Struktureditor:
 ★ tcserver.exe id=localserver -ORBEndpoint iiop://localhost:9997

Für Zu Teamcenter hinzufügen:
 ★ tcserver.exe id=localserver -ORBEndpoint iiop://localhost:9998

OK Abbrechen

- Teamcenter-Anwendungsordner: Pfad zur lokalen TCX-Installation
- Teamcenter-Datenordner: Pfad zu den Konfigurationsdateien auf dem Server in TCDATA
- Mit *OK* bestätigen

Ergebnis sind dann zwei Konfigurationen. Die 2-Tier Architektur ist zu bevorzugen und sollte mit Hilfe des *Nach oben* – Buttons an die erste Stelle geschoben werden. Besser ist es, die 4 -Tier Konfiguration mit Hilfe des *Entfernen* - Buttons herauszunehmen, umversehentliche Anmeldungen über den 4 Tier-Client auszuschliessen.

Teamcenter-Datenbanken definieren

Aktuelle Teamcenter-Datenbankauswahlliste:

Teamcenter-Datenbank-URL	Datenbankbeschreibung	Standard Parts SAC-Datei
http://demoserv:8080/tc	Teamcenter Express	
corbaloc:iiop:localhost:9996/localserver	Teamcenter Express	

Teamcenter-Datenbank-URL:
 ★ corbaloc:iiop:localhost:9996/localserver Hinzufügen Aktualisieren Entfernen

☒ 2-Stufen 2-Stufen Nach oben Nach unten

Mit OK beenden